

SILTUMA UZSKAITES SISTĒMA, kas ļauj ietaupīt



Pieaugošās izmaksas par siltumu aizvien jūtāmāk ietekmē mājsaimniecību budžetus. Turklāt pakalpojumu piegādātāji tarifu kāpumus paredz arī nākotnē.

Ne viena vien ģimene sāk domāt par iespēju taupīt, tikai pašlaik to izdarīt nav iespējams – visi iedzīvotāji saņem vienādus rēķinus par apkuri, jo maksa tiek aprēķināta par pamatu ņemot dzīvokļa platību, nevis patērēto siltuma daudzumu. Šādā situācijā atliek meklēt risinājumus.

Izvēlēties individuālu siltuma līmeni

Vienu no risinājumiem piedāvā SIA «MESA Latvia», kura daudzdzīvokļu mājās iesaka ierīkot vācu firmas «MESA» izstrādāto siltuma un ūdens patēriņa uzskaites un aprēķina sistēmu. Tā ir izveidota, domājot par tiem dzīvokļu iemītniekiem, kuriem rūp, cik katru mēnesi jāmaksā par apkuri. Tas nozīmē, ka katrs var izvēlēties siltuma līmeni savā mājoklī, nevis dzīvot tādā karstumā, kādu

to centralizēti piegādā. Izvēloties temperatūru dzīvoklī, jāņem vērā, ka katrs istabas gaisa temperatūras grāds apkures izmaksas paaugstina par apmēram 6%. Tātad šī sistēma ļauj izvēlēties individuālu temperatūru un norēķināties par reāli patērēto siltuma daudzumu. Šeit gan jāņem vērā apstākļi – lai «MESA» sistēma darbotos, tā jāierīko visā mājā, aptverot visus dzīvokļus. Taču, ja kāds nepiekrīt sistēmas uzstādīšanai, attiecīgo dzīvokli ir iespējams izslēgt no kopējās sistēmas, kas, protams, nav labākais risinājums.

Siltuma maksas sadalītājs

«MESA» sistēmas pamatelements ir siltuma maksas sadalītājs (alokators) – neliela ar elektroniku apgādāta kastīte, kuras ekrānā redzami tik svarīgie cipari, kas atspoguļo siltumu patēriņu laika vienībā. Šos sadalītājus uzstāda katram jebkura veida dzīvoklī esošajam radiatoram. Vienīgais nosacījums

– tam jābūt aprīkotam ar termoregulācijas ventiļiem, jo tikai ar to palīdzību iespējams mainīt istabas temperatūras režīmu un līdz ar to arī maksu par patērēto siltumu. Ikmēneša rēķina izdrukā tiek atspoguļots katras telpas siltuma patēriņš.

Informācija no visiem siltuma maksas sadalītājiem (alokatoriem) ar radiosignālu tiek pārraidīta uz centrāli, kas izvietota kāpņu-telpā. Centrāle uztver informāciju no sadalītājiem un to apkopo.

Šī ietaise vāc informāciju arī par patērēto

IZVĒLOTIES TEMPERATŪRU MĀJOKLĪ, JĀŅEM VĒRĀ, KA KATRS ISTABAS GAISA TEMPERATŪRAS GRĀDS APKURES IZMAKSAS PAAUGSTINA PAR APMĒRAM 6%.

ūdens daudzumu. Prakse liecina, ka visracionālāk izvietot uz trīs nama stāviem vienu uztverošo centrāli. Piemēram, deviņu stāvu namā būtu nepieciešamas trīs centrāles. Katra no tām ir spējīga apkalpot līdz 500 devējierīcēm.

Dati no centrāles, izmantojot speciāli aprīkotu datoru, tiek nolasīti ar radiomoduli. Šo operāciju veic apmācīts firmas «MESA Latvia» speciālists. Taču nolasīt informāciju un nosūtīt datus apstrādei var arī mājas apsaimniekotājs.

«MESA» siltummaksas sadalītāji ir izmantojami ne tikai jaunbūvētās mājās, bet arī agrāk celtos sērjveida namos, kas aprīkoti ar vienu vai divu cauruļu centrālās apkures sistēmu.

Kā ietaupām?

Kopējo maksu par nama patērēto siltumu veido divas daļas – pastāvīgā un no patēriņa atkarīgā. Ieteicamais procentuālais summas

sadalījums ir 40 pret 60. Tas nozīmē, ka 40% no summas kā pastāvīgo daļu maksājam pēc dzīvokļa kvadrātmetriem. Šī daļa ietver koplietošanas telpu apsildi, stāvvadu siltumtirdzi, kā arī kompensē siltuma patēriņu caur sienām dzīvokļos ar zemāku temperatūru. Savukārt otru daļu – 60% – veido katrā mitekli patērētais siltuma daudzums, kuru ar radiatora termoregulatora ventiļa palīdzību var ietekmēt katrs tā īpašnieks. Atšķirībā no ūdenssūkātājiem, šeit neveido-


dījusi daudzos Rīgas, Liepājas un Madonas dzīvojamajos namos. Tā darbojas Brocēnos, Priekulē, Salaspilī un citās Latvijas pilsētās, būtiski samazinot maksu par siltumu. Konkrētu apsaimniekotāju pieredze Latvijā ļauj saprast, ka šī sistēma patiešām strādā. Piemēram, dzīvokļu īpašnieku biedrības «Celmi 5» valdes priekšsēdētājs Gunārs Namnieks «Mesa» sistēmu vērtē šādi: «Mūsu biedrība apsaimnieko namu ar 60 dzīvokļiem. 2004. gadā, kad pieņemām lēmumu par

pumā ap 200 dzīvokļos. Pirmajās mājās to ieviešam pirms diviem gadiem. Taču pirms tam pilnībā nomainījām apkures stāvvadus un pārgājām uz divcauruļu sistēmu, lai bez problēmām siltumenerģiju saņemtu visi dzīvokļi. Motivācija taupīt bieži vien rodas tikai tad, kad regulēšana atstāj iespaidu uz apkures maksas rēķinu, bet, kamēr visi mājas iedzīvotāji maksā vienādi, tikmēr daudziem šķiet, ka vienkāršāk ir atvērt logu, nevis aizgriezt regulatoru. Jāņem vērā, ka siltumenerģijas tarifi Liepājā ir augstāki nekā citviet un tie mainās katru mēnesi.»

Domāt par optimizāciju kompleksi

Ne jau skaitītājs dod siltumenerģijas ekonomiju – «MESA» sistēma dod iespēju par apkuri maksāt atbilstoši patērētajam. Turklāt liela nozīme ir arī tam, ka sistēma dod iespēju katram dzīvokļa īpašniekam izvēlēties savām vēlmēm un iespējām atbilstošu komforta līmeni. Ja īpašnieks grib ļoti siltu telpu un ir gatavs par to maksāt, tad kāpēc gan to nenodrošināt?

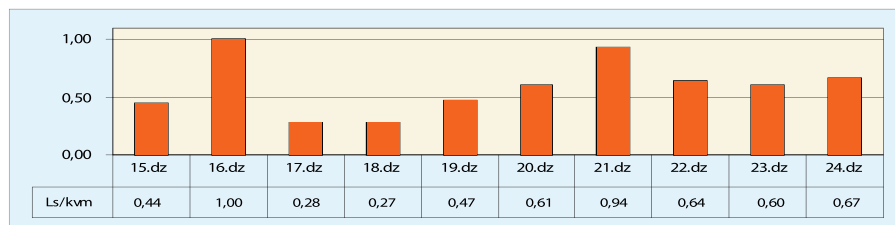
Sistēmas ieviešana rosina darīt un domāt – ko katrs īpašnieks savā dzīvoklī var izdarīt un kas jādara visiem kopīgi ar apsaimniekotāju. Tātad siltuma izmaksu samazināšanu var panākt vairākos veidos – vispirms atrodot telpās komfortablu temperatūru visas diennakts laikā. Piemēram, nakts laikā vai dodoties garākā braucienā temperatūru iespējams samazināt līdz minimumam. Protams, ka sistēmas ieviešanas rezultātā visapmierinātākie ir tie, kas līdzekļus jau ieguldījuši sava dzīvokļa siltināšanā, piemēram, logu nomainīja un līdzīgos pasākumos.

Nākamais lietderīgais solis būtu rosināt visiem kopā domāt par nama siltināšanu, logu nomainīšanu (ne tikai savā dzīvoklī, bet arī kāpņutelpā) un citiem siltumu taupošiem pasākumiem. Tā, gluži nemanot, domājot tikai par savu mitekli, sākam rūpēties par visu namu kopumā, kas ir arī katra iedzīvotāja īpašums. 

Plašāku informāciju par SIA «MESA Latvia» piedāvājumu sniedz projektu vadītājs Mārtiņš Donga pa tālruni 29554473.



SIA «MESA Latvia» birojs
Tālrunis: 67 506 003, fakss: 67 506 004
E-pasts: mesa@delfi.lv, www.mesa-latvia.lv

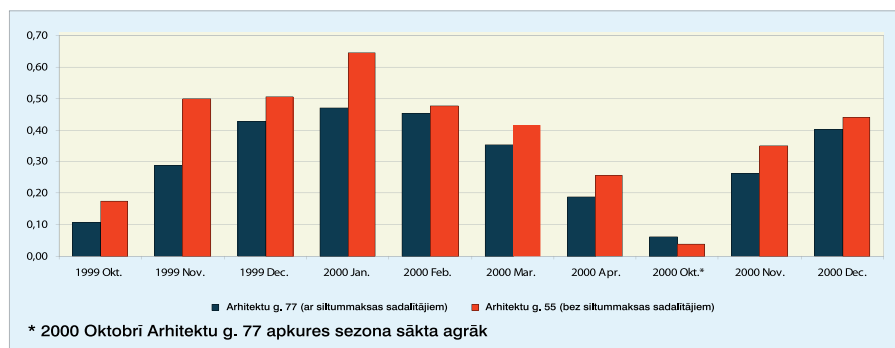


■ Apkures izmaksu izmaiņas uz kv m pēc patērētā

jas starpība starp mājas kopējā siltumskaitītāja un siltummaksas sadalītāju rādījumiem. Starp iedzīvotājiem tiek sadalīta kopējā siltumskaitītāja uzrādītā summa. Katra radiatora patēriņš ir daļa no kopējā patēriņa. Līdz ar to katra dzīvokļa saimnieks maksā tikai par savā dzīvoklī patērēto siltumu (augstāk minētās kopējās maksas otrās daļas ietvaros). Par to liecina tabula, kas atspoguļo apkures izmaksas 2008. gada martā Eizenšteina ielas 49. nama desmit dzīvokļos. T1

ēkas siltināšanu, meklējām vēl kādu papildu risinājumu. Tādu saskatījām SIA «MESA Latvia» piedāvājumā. Siltuma un ūdens patēriņa uzskaites un aprēķina sistēmas uzstādīšanu veicām vienlaikus ar nama siltināšanu. Šim nolūkam paņēmām vairāk nekā 100 000 eiro lielu kredītu. Tagad uz siltuma ietaupījuma rēķina lielāku naudas summu varam atlicināt kredīta dzēšanai.»

Savukārt Liepājas SIA «NamServiss» vadītājs Gatis Kālis uzsver: «Kā apsaimnieko-



■ Vienādu renovētu māju siltumpatēriņa Ls/kv m salīdzinājums

Ko liecina pieredze?

Firmas «MESA» siltuma un ūdens patēriņa uzskaites un aprēķina sistēmas plaši izmanto mūsu kaimiņos – Lietuvā. Lūk, piemēram, patērētā siltuma bilance divos Viļņas namos vairāku gadu garumā, kura skaidri iezīmē firmas «MESA» sistēmas efektivitāti. Ietaises tajos tika uzstādītas 1999. gadā. T2 SIA «MESA Latvia» siltuma un ūdens patēriņa uzskaites un aprēķina sistēmas ir uzstā-

tāji strādājam dzīvokļu īpašnieku interesēs un cenšamies izskaidrot, ka siltumenerģija ir un būs visdārgākais pakalpojums. Tāpēc esam ieinteresēti veidot dialogu ar iedzīvotājiem un piedāvāt iespējamus līdzekļu ekonomijas variantus, viens no tiem ir «MESA» apkures maksas uzskaites sistēma. Ar «SIA MESA Latvia» sadarbojamies jau vairākus gadus. Šo sistēmu esam uzstādījuši septiņās mūsu apsaimniekošanā esošajās mājās, ko-